

АДМИНИСТРАЦИИ КИКВИДЗЕНСКОГО МУНИЦИПАЛЬНОГО РАЙОНА
ВОЛГОГРАДСКОЙ ОБЛАСТИ

ПОСТАНОВЛЕНИЕ

от 05.09.2024 г.

№ 481

О внесении изменений в постановление администрации Киквидзенского муниципального района Волгоградской области от 26.07.2018 г. № 341 «Об определении мест выпаса и прогона сельскохозяйственных животных и птицы на территории Ежовского сельского поселения Киквидзенского района Волгоградской области»

В целях обеспечения жителей Ежовского сельского поселения Киквидзенского муниципального района Волгоградской области местами выпаса сельскохозяйственных животных и птицы, на основании протокола заседания комиссии по определению мест сбора, выпаса и прогона сельскохозяйственных животных и птицы на территории Киквидзенского района Волгоградской области от 14.05.2024 года, руководствуясь законом Волгоградской области от 16.01.2018 года № 7-ОД «О некоторых вопросах упорядочения выпаса и прогона сельскохозяйственных животных и птицы на территории Волгоградской области», Уставом Киквидзенского муниципального района Волгоградской области, администрация Киквидзенского муниципального района Волгоградской области, постановляет:

1. Внести изменения в постановление администрации Киквидзенского муниципального района Волгоградской области от 26.07.2018 г. № 341 «Об определении мест выпаса и прогона сельскохозяйственных животных и птицы на территории Ежовского сельского поселения Киквидзенского района Волгоградской области», где:

1.1. Приложение № 1 изложить в редакции согласно приложению №1 к настоящему постановлению.

1.2. Приложение № 2 изложить в редакции согласно приложению №2 к настоящему постановлению.

1.3. Приложение № 3 изложить в редакции согласно приложению №3 к настоящему постановлению.

1.4. Приложение № 5 изложить в редакции согласно приложению №4 к настоящему постановлению.

1.5. Приложение № 6 изложить в редакции согласно приложению №5 к настоящему постановлению.

2. Постановление администрации Киквидзенского муниципального района Волгоградской области от 08.08.2018 г. № 364 «Об определении мест выпаса и прогона

сельскохозяйственных животных и птицы на территории Александровского сельского поселения Киквидзенского района Волгоградской области» признать утратившими силу.

3. Настоящее постановление вступает в силу с момента подписания.

4. Постановление подлежит официальному опубликованию и размещению на официальных сайтах Киквидзенского муниципального района Волгоградской области и Ежовского сельского поселения Киквидзенского муниципального района Волгоградской области.

5. Контроль исполнения постановления возложить на заместителя главы Киквидзенского муниципального района Волгоградской области Виноградову Н. Н.

Глава Киквидзенского
муниципального района
Волгоградской области



С. Н. Савин

Разослано: в дело, отдел по с/х, отдел по управлению муниципальным имуществом, администрация Ежовского СП, Виноградовой Н. Н., административная комиссия, газета «Нива»

Подготовила:

Милаева О.В.

тел. 8 (84445)31640

Приложение №1
к постановлению
Администрации Киквидзенского
муниципального района
Волгоградской области
от 05.09.2024 г. № 481
Приложение №1
к постановлению
Администрации Киквидзенского
муниципального района
Волгоградской области
от 26.07.2018 г. № 341

Места выпаса сельскохозяйственных животных и птицы на территории Ежовского сельского поселения Киквидзенского муниципального района Волгоградской области.

№ п/п	Наименование населенного пункта, номер стада, номер места выпаса	Земельные участки предназначенные для выпаса сельскохозяйственных животных и птицы		
		Кадастровый номер	Площадь, кв.м.	Местоположение
1	хутор Ежовка, стадо № 1, место выпаса №1	34:11:000000:1331	1 753 019	Волгоградская область, Киквидзенский район, территория Ежовского сельского поселения, хутор Ежовка (место выпаса №1 стада №1)
2	хутор Ежовка, стадо № 1, место выпаса №2	34:11:030003:720	1 411 981	Волгоградская область, Киквидзенский район, территория Ежовского сельского поселения, хутор Ежовка (место выпаса №2 стада №1)
3	хутор Ежовка, стадо № 1, место выпаса №3	34:11:020005:345	390 385	Волгоградская область, Киквидзенский район, территория Ежовского сельского поселения, хутор Ежовка (место выпаса №3 стада №1)
4	хутор Ежовка, стадо № 2, место выпаса №1	34:11:000000:1323	1 257 847	Волгоградская область, Киквидзенский район, территория Ежовского сельского поселения, хутор Ежовка (место выпаса №1 стада №2)
5	хутор Ежовка, стадо № 2, место выпаса №2	34:11:020005:344	38 775	Волгоградская область, Киквидзенский район, территория Ежовского сельского поселения, хутор Ежовка (место выпаса №2 стада №2)
6	хутор Михайловка	34:11:020006:484	504 496	Волгоградская область,

	стадо №3			Киквидзенский район, территория Ежовского сельского поселения, хутор Михайловка (выпас стада №3)
7	хутор Михайловка стадо №4	34:11:020006:485	1 254 362	Волгоградская область, Киквидзенский район, территория Ежовского сельского поселения, хутор Михайловка (выпас стада №4)
8	село Александровка, стадо № 1	34:11:000000:1321	3 516 818	Волгоградская область, Киквидзенский район, территория Ежовского сельского поселения, село Александровка (место выпаса стада №1)
9	село Александровка, стадо № 2	34:11:000000:1325	1 546 787	Волгоградская область, Киквидзенский район, территория Ежовского сельского поселения, село Александровка (место выпаса стада №2)

Графическое обозначение на публичной кадастровой карте схемы места сбора, выпаса сельскохозяйственных животных и птицы на территории Ежовского сельского поселения Киквидзенского муниципального района Волгоградской области (хутор Ежовка место выпаса №1, №2, и №3 стада №1)

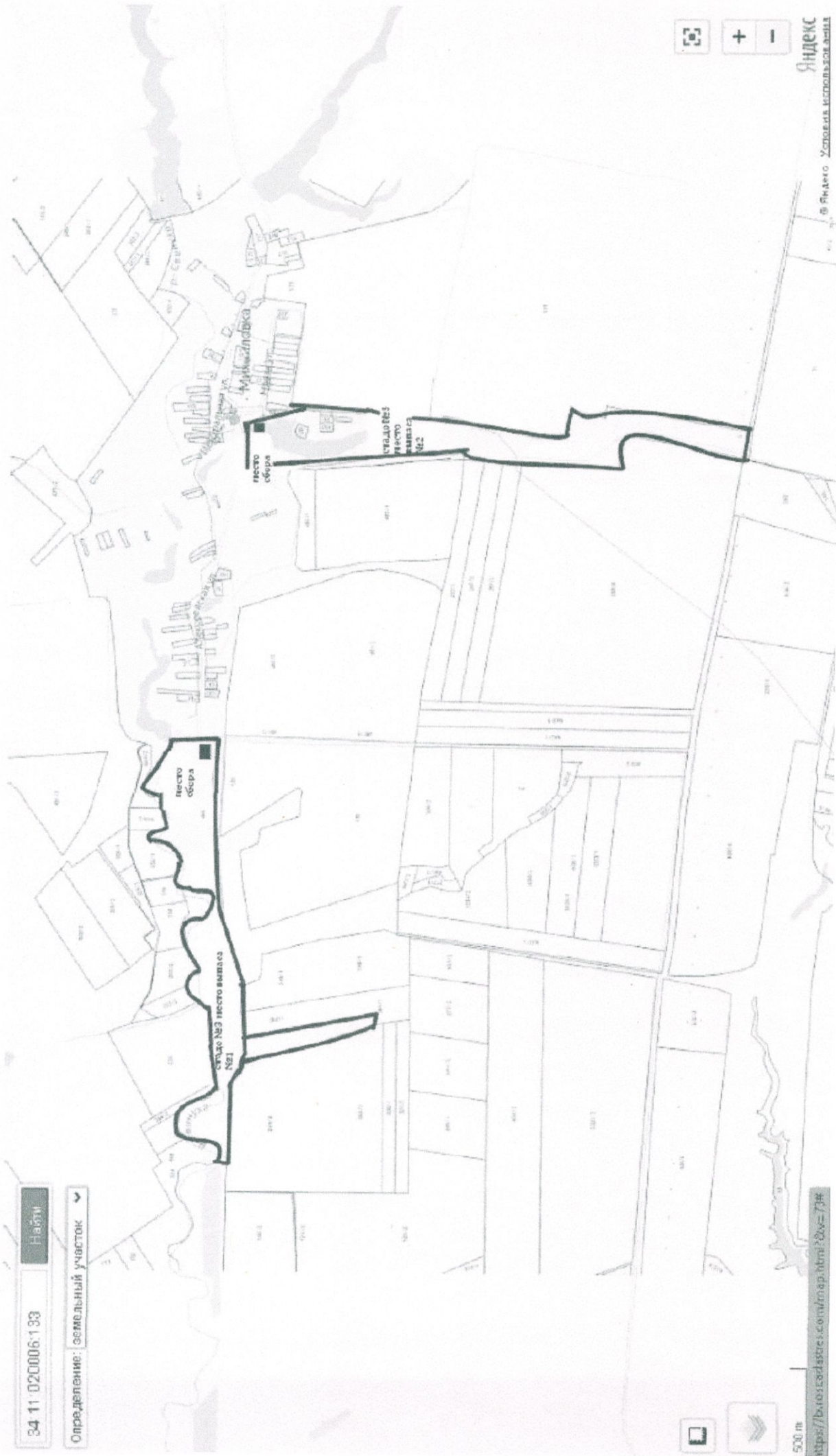
Приложение №3
к постановлению Администрации Киквидзенского муниципального района Волгоградской области от 05.09.2024 г. № 481

Приложение №3
к постановлению Администрации Киквидзенского муниципального района Волгоградской области от 26.07.2018 г. № 341



Графическое обозначение на публичной кадастровой карте схемы места сбора, выпаса сельскохозяйственных животных и птицы на территории Ежовского сельского поселения Киквидзенского муниципального района Волгоградской области (хутор Михайловка стадо №3)

Приложение № 4
к постановлению Администрации Киквидзенского муниципального района Волгоградской области от 05.09.2024 г. № 481
Приложение №5
к постановлению Администрации Киквидзенского муниципального района Волгоградской области от 26.07.2018 г. № 341



Графическое обозначение на публичной кадастровой карте схемы места сбора, выпаса сельскохозяйственных животных и птицы на территории Ежовского сельского поселения Киквидзенского муниципального района Волгоградской области (хутор Михайловка стадо №4)

Приложение №5
к постановлению Администрации Киквидзенского муниципального района Волгоградской области от 05.09.2024г. № 481
Приложение №6
к постановлению Администрации Киквидзенского муниципального района Волгоградской области от 26.07.2018 г. № 341

